

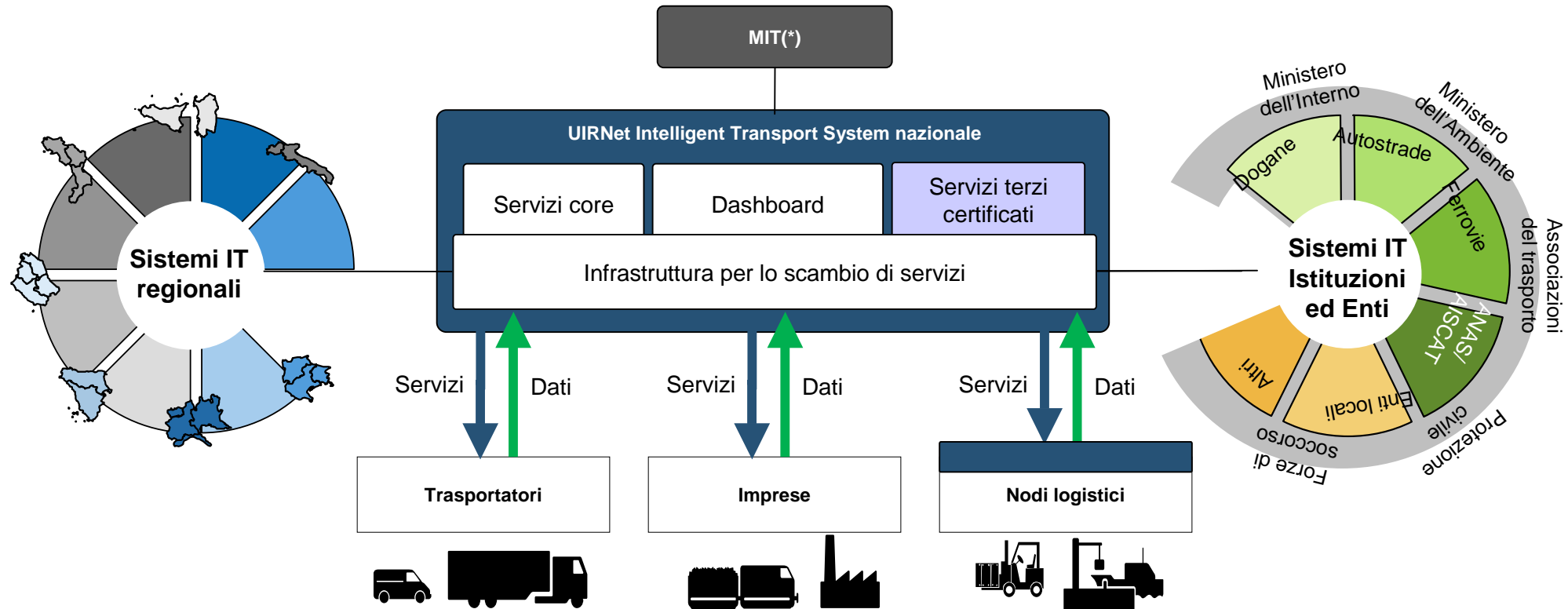


La Piattaforma Logistica Nazionale

l servizi e lo stato della realizzazione

UIRNet, come soggetto attuatore del MIT, sta realizzando l'ITS nazionale di riferimento per il trasporto merci

ITS Nazionale: architettura logica del sistema



Cadenzamento flussi di traffico in **REAL-TIME**

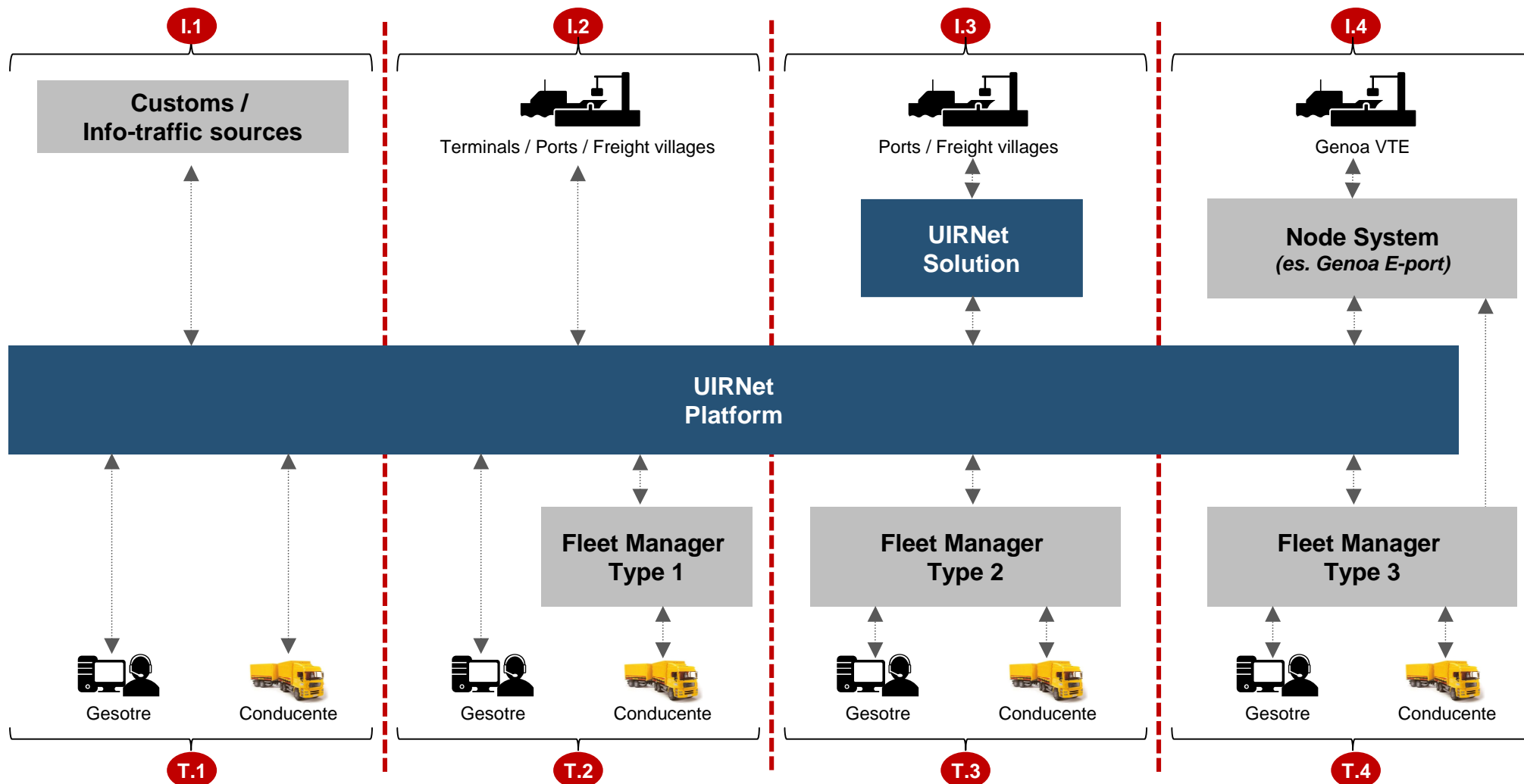
L'ITS raccoglie le missioni dei mezzi aderenti e li traccia dinamicamente, gestendo le congestioni e le contingencies con alert mirati e re-routing

Cadenzamento accessi ai nodi in **REAL-TIME**

L'ITS integra i sistemi legacy di imprese e nodi logistici creando delle torri di controllo virtuali per gestire i mezzi aderenti in arrivo presso di essi

L'ITS UIRNet mette in rete diversi attori, permettendo di integrare la loro operatività in modo intelligente

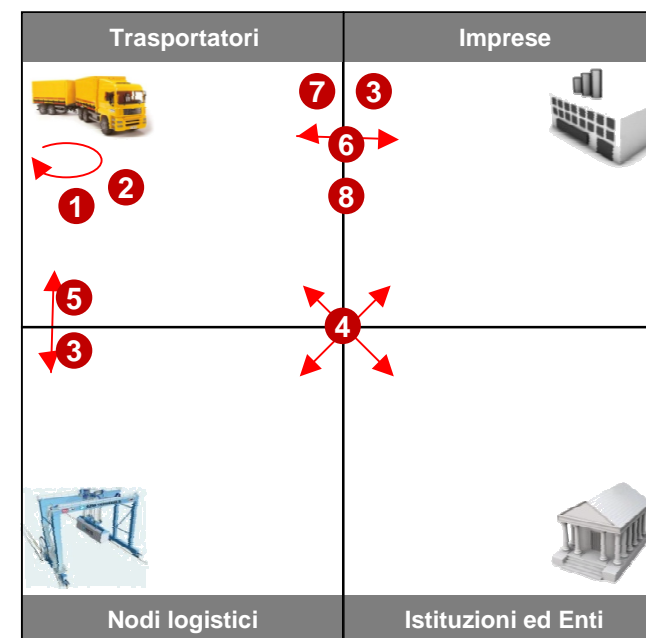
Schema concettuale integrazione attori



I servizi inizialmente previsti sono tutti in fase di completamento

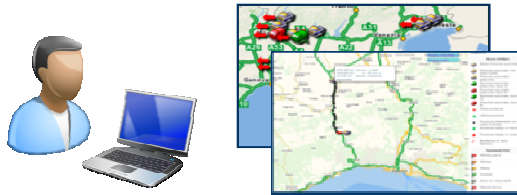
ITS Nazionale: i servizi di sistema in costruzione

Smart Truck	1	Infologica mirata	Infomobilità (traffico, meteo, stato infrastrutture) mirata in base a posizioni reali o missioni dichiarate
	2	Gestione missione	Tracking, pianificazione e gestione missioni, monitoraggio del loro stato con invio alert automatici
Control tower	3	Gestione arrivi ai nodi	Gestione arrivi (sulla base della missione dichiarata e della posizione reale) e accessi al nodo
	4	Pre-check documentale	Gestione e scambio documentazione di trasporto con pre-check prima dell'arrivo a destinazione
Booking	5	Prenotazione arrivo	Prenotazione di uno slot temporale di arrivo presso un'area carico/scarico/sosta
	6	Prenotazione servizi	Prenotazione di servizi alla persona, al mezzo o alla merce in base alla posizione reale o missione
Dangerous Goods	7	ADR e trem cards	documentazione ADR, (in particolare Trem Cards) compilabile in pochi click e stampabile in più lingue
Freight taxi	8	Freight taxi	Reperimento di carichi o di trasporti in una community di soggetti controllati



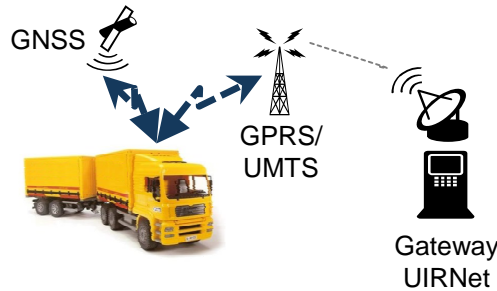
● Smartruck

Pianificazione del viaggio

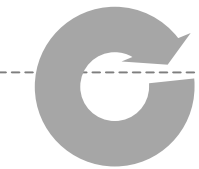


- Definizione missioni
- Definizione percorsi
- Scelta autisti / mezzi
- Impostazione policies di controllo
- Upload documentazione
- ...

Monitoraggio del viaggio



- Tracking mezzi
- Time monitoring
- Corridor monitoring
- Geofencing
- Stato missione
- Stato documentazione
- ...



Gestione del viaggio



- Monitor flotta
- Interazione con autisti
- Alert su traffico, rispetto policies, documentazione,
- Gestione contingencies
- Richiesta soccorso
- Update missioni
- Re-routing
- ...

User target: trasportatori

Macroservizio in sintesi:

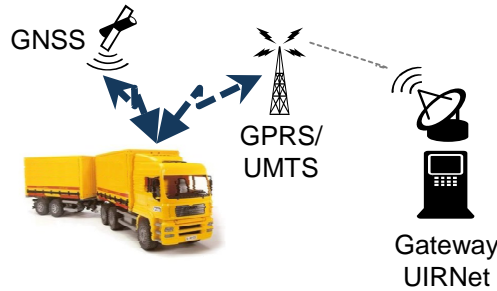
Smartruck permette ai trasportatori una facile programmazione dei viaggi e il monitoraggio della situazione operativa degli stessi. Smartruck permette di sapere dove sono i veicoli, se procedono regolarmente verso le proprie destinazioni, da quanto tempo stanno viaggiando, l'ultima sosta effettuata, i tempi di arrivo previsti tenendo conto della situazione del traffico. Permette inoltre di interagire con gli autisti e con i centri logistici connessi a UIRNet per intervenire sull'operatività, ma anche per prevenire e gestire situazioni di emergenza. E' possibile inoltre caricare la documentazione d'accompagnamento e creare proiezioni per organizzare i viaggi in maniera più efficiente. I dati raccolti nell'operatività rimangono poi a disposizione per analizzare le velocità medie di lavoro, i chilometri percorsi, i luoghi e i tempi di sosta, le ore di viaggio,...

Benefici:

- Ottimizzazione dei flussi globali, tramite una gestione più efficiente dei singoli mezzi e dell'operatività reciproca

Control Tower

Monitoraggio dei viaggi



- Tracking mezzi
- Time monitoring
- Corridor monitoring
- Geofencing
- Stato missione
- Preavviso di arrivo
- Stato documentazione
- ...

Monitoraggio arrivi al nodo

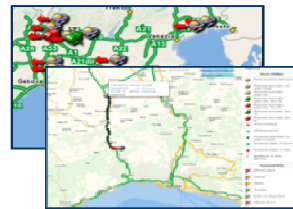


Mezzo	Stato	ETA	Documentazione
123456789	Arrivato	10:00	Completa
987654321	In arrivo	11:30	In corso
567890123	In arrivo	12:00	In corso
432109876	In arrivo	13:00	In corso
321098765	In arrivo	14:00	In corso
210987654	In arrivo	15:00	In corso
109876543	In arrivo	16:00	In corso
098765432	In arrivo	17:00	In corso
987654321	In arrivo	18:00	In corso
876543210	In arrivo	19:00	In corso
765432109	In arrivo	20:00	In corso
654321098	In arrivo	21:00	In corso
543210987	In arrivo	22:00	In corso
432109876	In arrivo	23:00	In corso
321098765	In arrivo	00:00	In corso
210987654	In arrivo	01:00	In corso
109876543	In arrivo	02:00	In corso
098765432	In arrivo	03:00	In corso
987654321	In arrivo	04:00	In corso
876543210	In arrivo	05:00	In corso
765432109	In arrivo	06:00	In corso
654321098	In arrivo	07:00	In corso
543210987	In arrivo	08:00	In corso
432109876	In arrivo	09:00	In corso

Tabellone arrivi

- Visualizzazione aggregata mezzi in arrivo (con missione nota o preavviso di arrivo)
- Time monitoring (ETA)
- Stato documentazione mezzi in arrivo
- ...

Gestione arrivi al nodo



- Preparazione accoglienza
- Alert su congestione prevista, stato terminal, documentazione mezzi in arrivo non completa
- Gestione contingencies
- Re-routing
- ...

User target: nodi, imprese, spedizionieri, MTO, agenti marittimi

Macroservizio in sintesi:

Control Tower permette ad un nodo di avere informazioni, accurate e vicine al tempo reale, relative ai veicoli in viaggio verso di esso. Per ogni singolo mezzo in arrivo il nodo può conoscerne il tempo di arrivo previsto (ETA), può ricevere allarmi sulla viabilità che impattano sull'ETA e può ottenere in anticipo la documentazione del carico (se caricata dal trasportatore).

Il nodo può anche disporre di informazioni aggregate: numero di veicoli in arrivo per fascia oraria, proiezione sul numero di veicoli previsti nei giorni successivi (man mano che le aziende di trasporto inseriscono le missioni di viaggio).

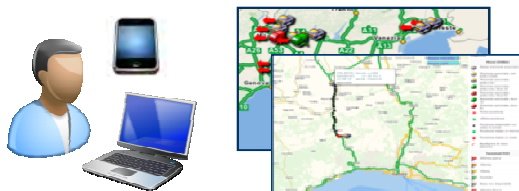
Il nodo può anche comunicare ai mezzi in arrivo la sua capacità di ricezione istantanea o l'indisponibilità nel riceverli (Es. per documentazione carente), permettendo ad essi una ripianificazione delle proprie missioni.

Benefici:

- Integrazione dei nodi con le flotte di autotrasporto
- Gestione più efficiente dei nodi logistici, grazie ad un flusso di veicoli più regolato

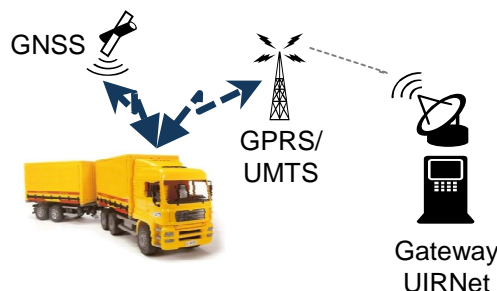
Booking

Pianificazione del viaggio

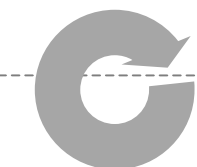


- Disponibilità generale servizi
- Disponibilità servizi lungo il percorso pianificato
- Booking servizi al mezzo
- Booking servizi alle merci
- Booking servizi all'autista
- Booking di finestre di arrivo
- ...

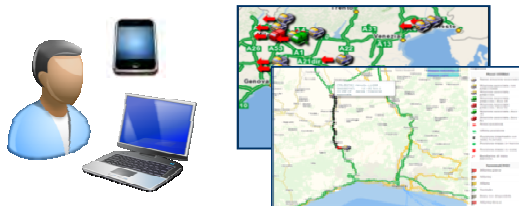
Monitoraggio del viaggio



- Tracking mezzi
- Time monitoring
- Corridor monitoring
- Geofencing
- Stato missione
- Stato documentazione
- ...



Gestione del viaggio



- Alert su traffico, rispetto policies, documentazione,
- Richiesta soccorso
- Re-routing
- Re-booking dei servizi prenotati
- Booking nuovi servizi
- Modifica finestra di arrivo
- ...

User target: trasportatori

Macroservizio in sintesi:

Booking è un'estensione di Control tower, che consente di offrire alle aziende di trasporto e ai disponenti merce la possibilità di prenotare l'accesso ad un certo numero di servizi. La ricerca e la prenotazione di un servizio è semplice e veloce e rivolta a mezzi, merci e persone.

Il gestore flotta/missione con un semplice click visualizza i servizi più vicini da un punto da lui indicato o dal percorso pianificato e può decidere cosa prenotare compilando la scheda di prenotazione. Brochure e foto accompagnano le diverse offerte.

Particolarmente rilevante è la possibilità di poter concordare con i nodi predisposti o con i disponenti merce le finestre di arrivo dei veicoli. Finestre di arrivo che, grazie ai servizi integrati con il pacchetto Control Tower, potranno essere continuamente verificate

Benefici:

- Riduzione tempi di attesa con la prenotazione di finestre di arrivo per il carico e lo scarico delle merci
- Più facile ricerca di servizi al viaggio

Dangerous Goods

Consultazione Merci pericolose



- Consultazione materie ADR
- Consultazione etichette ADR
- Consultazione normativa
- Approfondimenti e news

Cerca materia

ONU Classe

Denominazione

Materie trovate					Tutte
ONU	G.I.	Classe	Denominazione	Schede	
1001		2	Acetilene disciolto		
1002		2	Aria compressa		
1003		2	Aria liquida refrigerata		
1005		2	Ammoniacca anidra		

Elenco Materie ADR

Scheda materia

- (1) Numero ONU: 1001
- (2) Denominazione: Acetilene disciolto
- (3a) Classe: 2 (Gas)
- (3b) Codice Classificazione: 4F
- (4) G.I. Nessuno
- (5) Etichette:



Dettaglio Materie ADR



Etichette ADR

Preparazione trasporto



Trem Card

- Compilazione Trem Card multilingue
- Verifica compatibilità materie ADR
- Calcolo esenzioni
- Riepilogo viaggio con vincoli e restrizioni

User target: trasportatori

Macro servizio in sintesi:

Dangerous Goods è un'estensione di Smartruck che aggiunge ad esso un potente strumento di controllo della documentazione delle merci pericolose. Fornisce un aggiornamento costante sulle novità in materia grazie ad un completo archivio dati e consente di comporre con pochi click la documentazione ADR (soprattutto le Trem Cards), salvarla e stamparla in varie lingue.

Benefici:

- Compilazione più facile della documentazione di trasporto delle merci pericolose
- Divulgazione cultura in materia

Freight Taxi

Offerta trasporto



- Inserimento offerta veicoli
- Ricerca offerte carichi
- Gestione preferiti
- Prenotazione carico

Matching

Borsa	Stocco rate	Montaggio	Mostra libello
Libero carico Car.: 22.11.2007 Scr.: 26.11.2007	Italia SASSUOLO 41049	24T Tebone 13,6m	19-11-07 ore 15:30 26-11-07 ore 15:30 8 inaspetti 2 giorni Chat mostra i dettagli salva in Blocco note
Libero carico Car.: 30.11.2007 Scr.: 26.11.2007	Italia Brescia 46026	6,1T Tebone 2,8m	19-11-07 ore 15:32 22-11-07 ore 15:30 8 inaspetti 3 giorni Chat mostra i dettagli salva in Blocco note
Libero veicolo	Slovacchia SOKOCC	24T Italia SQUERVA	19-11-07 ore 15:31 23-11-07 ore 15:30 8 inaspetti 3 giorni Chat mostra i dettagli salva in Blocco note
Libero carico Car.: 22.11.2007 Scr.: 23.11.2007	Italia Modena 41129	5T Tebone 6,7m	19-11-07 ore 15:31 23-11-07 ore 15:28 8 inaspetti 3 giorni Chat mostra i dettagli salva in Blocco note
Libero veicolo	Italia GALLARDO	24T Slovacchia SPISSKA NOVA 185	19-11-07 ore 15:30 23-11-07 ore 15:28 8 inaspetti 3 giorni Chat mostra i dettagli salva in Blocco note

- Garanzia di business con aziende in regola

Domanda trasporto



- Inserimento offerta carichi
- Ricerca offerte veicoli
- Gestione preferiti
- Prenotazione veicolo

User target: trasportatori, imprese

Macro servizio in sintesi:

Freight Taxi consente a un fornitore del trasporto (che abbia a disposizione uno spazio di carico) o committente (che abbia della merce da spedire) di assicurarsi ulteriori possibilità di business.

Con Freight Taxi le imprese dispongono di una selezione di capacità disponibili di mezzi e di carico e possono caricare le spedizioni in modo tempestivo.

Una volta concordato un trasporto, per gli utenti del macro servizio Smartruck è possibile localizzare i carichi, visualizzare i percorsi effettuati e conoscere i tempi rimanenti allo scarico e quindi al completamento della missione stabilita.

Freight Taxi può essere utilizzato esclusivamente da aziende in regola, garantendo il massimo impegno affinché gli utilizzatori delle Bacheche Carichi e Veicoli sia affidabile e sicura.

Benefici:

- Aumento tasso di saturazione mezzi e riduzione viaggi a vuoto
- Maggior efficienza nell'incontro di domanda e offerta di trasporto

Ad oggi sono stati superati positivamente i primi due collaudi del MIT ed è stato avviato un primo test su Genova

Collaudi e test

Collaudo degli ambienti hw/sw



Ottobre 2011



Collaudo dei primi servizi



Gennaio 2012



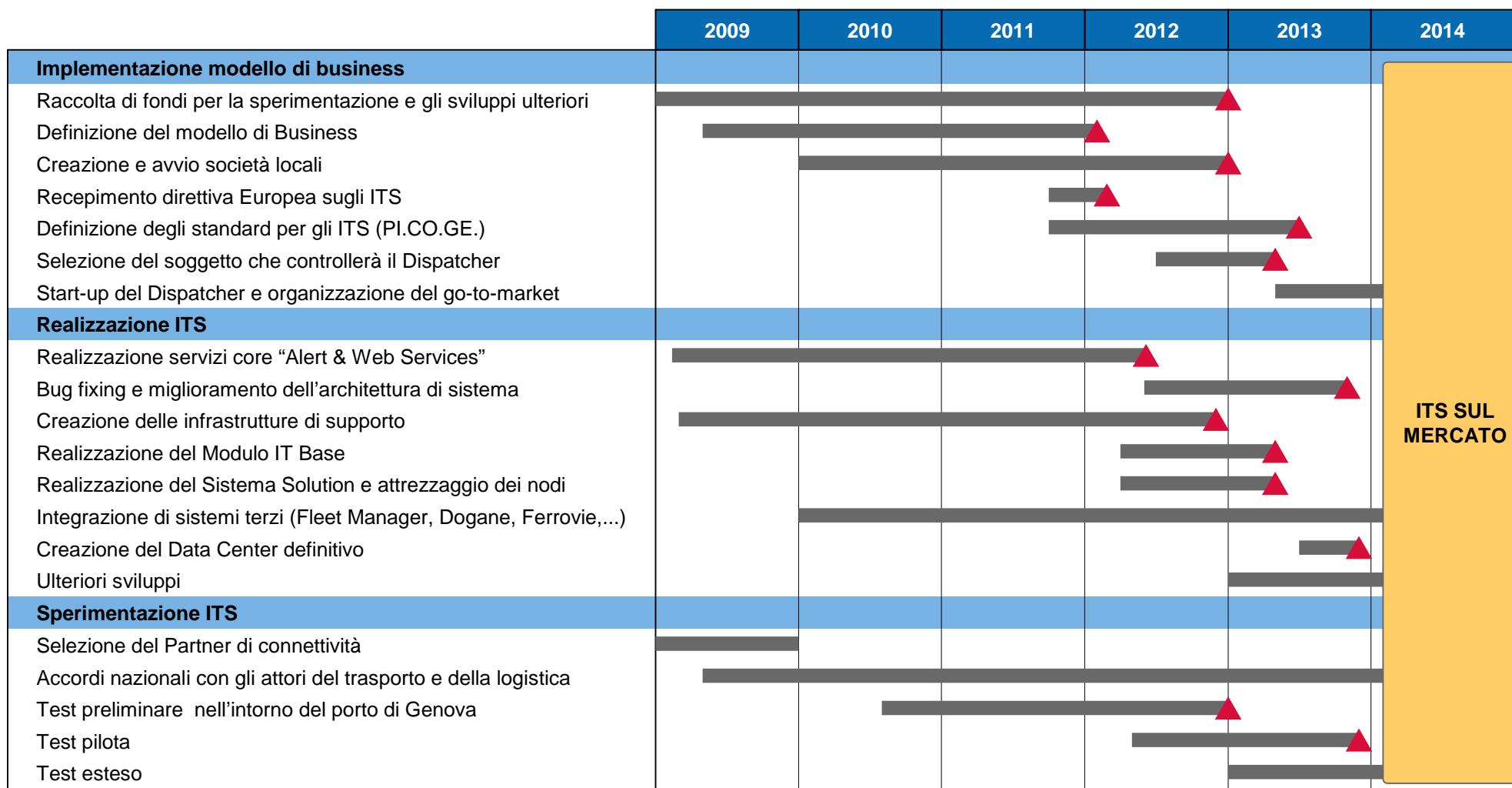
Test sul Porto di Genova



470
mezzi
coinvolti

La roadmap per la realizzazione dell'ITS è definita e l'entrata a regime è prevista per il 2014

Roadmap





Grazie per l'attenzione

Agata Quattrone
UIRNet S.p.A.
Product Development Staff
Via F. Crispi 115 – 00187 Roma
quattrone@uirnet.it
www.uirnet.it