



Fondazione SLALA

I PROGETTISTI:

Arch. Maria Augusta MAZZAROLLI
C.so Dante 19, 14100 Asti
tel. 0141-557378



PROGETTI E AMBIENTE S.p.A.
Via U. Rattazzi 49, 15100 Alessandria
tel. 0131-263802
Dott. Arch. Sergio CAMILLI

DOCUMENTO 2 :

RELAZIONE DI INSERIMENTO AMBIENTALE

ai sensi dell'art. 10 comma 1, lettera B) della L.R. n°40/98 - INTEGRATO DOPO LA C.D.S. IN DATA 09/10/2008

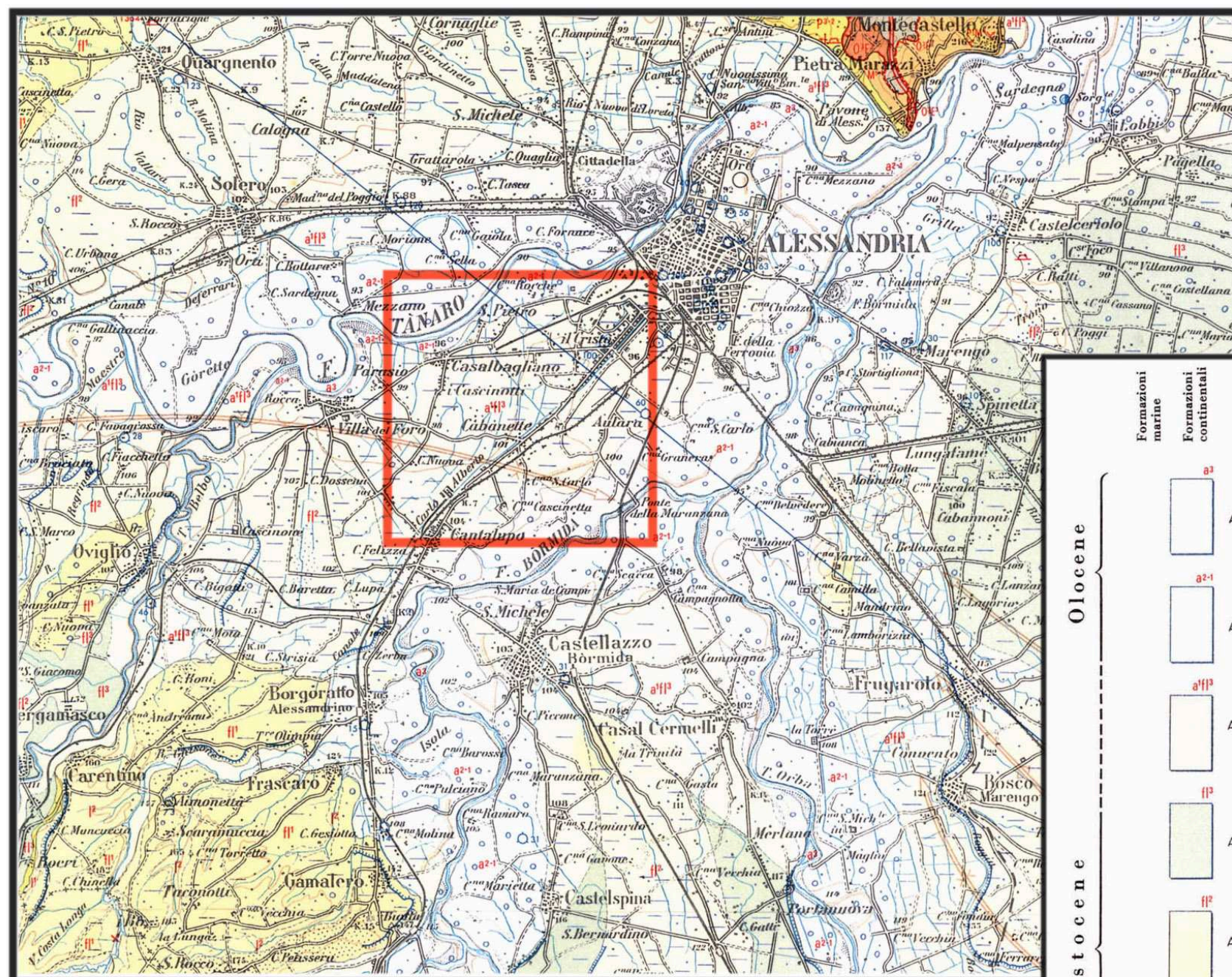
RETROPORTO DI GENOVA IN ALESSANDRIA - STRADA DI COLLEGAMENTO TRA LO SCALO SMISTAMENTO
E LA TANGENZIALE DI ALESSANDRIA - L.R. N. 40/98 - FASE DI VERIFICA DELLA PROCEDURA DI V.I.A.

PROGETTO PRELIMINARE

(Art. 16 Legge n° 109/94 e s.m.i.)
Novembre 2008

STRALCIO CARTA
GEOLOGICA
scala 1:100.000

 Ambito di analisi



LEGENDA

Ambito di analisi

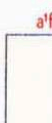
Formazioni
marine



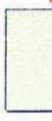
Alluvioni attuali degli alvei attivi dei corsi d'acqua.



Alluvioni postglaciali.



Alluvioni prevalentemente argillose della superficie principale della pianura a S del Po, attribuibili in parte alle Alluvioni postglaciali (a2-1) in parte al Fluviale recente (f2).



Alluvioni ghiaiose, sabbiose, argillose, con modesta alterazione superficiale. **FLUVIALE RECENTE.**



Alluvioni prevalentemente sabbioso-siltoso-argillose, con prodotti di alterazione di colore giallastro. **FLUVIALE MEDIO.**



Alluvioni ghiaiose, sabbiose, siltoso-argillose, fortemente alterate, con prodotti di alterazione rossastri (f1).
Alla base ghiaie alterate alternanti con argille (f2) (VILLAFRANCHIANO Auctorum p.p.).
FLUVIALE e FLUVIO-LACUSTRE ANTICHI.

Olocene

Pleistocene